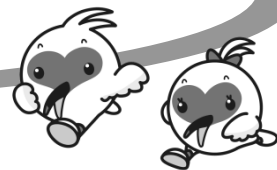


日清食品カップ 第42回新潟県小学生陸上競技交流大会 要項

(代表選手選考会) (競技会コード：26160011)



1. 主催 一般財団法人新潟陸上競技協会
2. 主管 新潟県小学生陸上クラブ連絡協議会
3. 後援 公益財団法人日本陸上競技連盟 公益財団法人 安藤スポーツ・食文化振興財団 新潟県教育委員会
4. 協賛 日清食品ホールディングス株式会社
5. 種目 【日清食品カップ種目：男子】

5年 100m		6年 100m	
5・6年共通	コンバインド [®] A：80mハードル&走高跳	コンバインド [®] B：走幅跳&ジャベリックボール投	

【日清食品カップ種目：女子】

5年 100m		6年 100m	
5・6年共通	コンバインド [®] A：80mハードル&走高跳	コンバインド [®] B：走幅跳&ジャベリックボール投	

【日清食品カップ種目：男女混合】

5・6年共通	4×100mリレー ※男女2名ずつ・補員男女1名ずつ
--------	----------------------------

【チャレンジ種目】※全国大会の種目ではありません。日清食品カップ種目と兼ねる事が出来ます。

5・6年共通	5・6年共通男子 800m	5・6年共通女子 800m
3・4年共通	3・4年共通男子 100m	3・4年共通女子 100m

6. 期日・会場

- ① 日時 2026年9月6日(日) 受付7時30分～ 競技開始9時30分(予定)
- ② 会場 新発田市五十公野公園陸上競技場 (競技場コード：162070)

7. 申込方法・切

申込方法については、アスリートランキングからの申込となる。参加資格確認のため、**申込に当たり JAAF-START のチーム会員一覧表 (PDF) を下記事務局までメールにて送ること。**

- ① 切 8月7日(金) アスリートランキング切 番組編成の都合上、切にご注意ください。
- ② 参加料 一人1種目につき1,000円 今年度よりリレーは4,000円
※振込の際は個人名でなくチーム名でお振込み下さい。
- ③ 振込先口座 第四北越銀行 燕支店 普通 1483095 口座名義 日清食品カップ 新潟予選会 会計 高橋弥一
- ④ 問合せ先 日清食品カップ事務局 高橋 弥一 e-mail littelewing2001@gmail.com TEL 080-1195-9445

8. 参加資格・条件

- ① 参加チームは、今年度の**新潟県小学生陸上クラブ連絡協議会の加盟団体**であること。かつ、**日本陸連登録者**であること。
- ② 選手は新潟県内の小学校に通学する5・6年の年齢に該当する児童であること。(チャレンジ100mは小学3・4年生)
小学5年生種目への出場は、平成27年(2015年)4月2日～平成28年(2016年)4月1日の間に生まれた者とする。
小学6年生種目への出場は、平成26年(2014年)4月2日～平成27年(2015年)4月1日の間に生まれた者とする。
- ③ リレー種目(4名以上6名、補欠2名を含む)と個人種目(100m・コンバインド[®]A【80mH&走高跳】・コンバインド[®]B【走幅跳&ジャベリックボール投】)は兼ねられるが、2種目共に優勝した場合、全国大会出場の権利はリレーを優先し、個人種目の準優勝者に権利があるとする。また、個人種目は複数を兼ねることはできない。
- ④ 5・6年男子共通800mと5・6年女子共通800mには上記③に出場した選手もエントリー出来る。

- ⑤ 今年度より4×100m混合リレーの補員による友好リレーはありません。
- ⑥ 4×100m混合リレーのオーダー用紙及については、出場競技者名を所定の用紙に記入して所定の時間までに総務へ提出すること。
- ⑦ 決勝進出にあたり、予選時に提出したオーダーにやむを得ず変更が出たときは、招集完了時刻1時間前まで所定の用紙にて総務に理由を添えて提出すること。
- ⑧ 「〇〇小学校」といった名称を使用しての出場が認められますが、JAAF登録をするために学校への確認、校長先生への承諾、許可をお願いいたします。(JAAF登録されていないチーム名での参加はできない)
- ⑨ 午前8時30分からの監督者会議に出席すること。
- ⑩ 参加チームから必ず2名以上の競技役員・補助員の協力をお願いします。(アスリートランキングに入力)

9. 競技方法

- ① 競技に際してはオールウェザー用のスパイク又はシューズを使用すること。なお、素足での競技は禁止する。
- ② トラック競技のスタート合図をイングリッシュコールとする。
- ③ トラック競技のスタートはクラウチングスタートを原則とするが、スタンディングスタートも認める。スターティングブロックは使用しなくてもよい。同じ競技者が2回不正スタートをした場合、その競技者を失格とし、オープン参加として走る。
- ④ リレーは男女各2名から編成され、走順は自由とする。
- ⑤ リレーのテイクオーバーゾーンは30mとする。
- ⑥ 100mでは、予選をタイムレースで行い、A決勝を予選上位8名までの選手、B決勝を予選9～16番までの選手、17～24番までの選手をC決勝とする。
- ⑦ 80mハードルはハードルの高さ70cm(68cm)、ハードル間7m、ハードルの台数9台、スタートから第1ハードルまで13m、最終ハードルからゴールまで11mとする。
- ⑧ 走高跳は「はさみ飛び」でマットへの着地は足裏からとする。背・腰からの着地は無効試技とする。同じ高さを2回失敗した時点で終了とする。なお、男子は100cm、女子は90cmの高さから始め、以後5cm上げとする。但し、当日の状況で開始の高さが変更になる場合もある。
- ⑨ 走幅跳とジャベリックボール投は**全員2回の試技**とする。トップ8はおこなわない。
- ⑩ ジャベリックボール投は投てき角度をやり投げ同様とする。なお、助走距離は15m以内、投げ方はオーバースローとする。
- ⑪ コンバインド競技の最初の種目で棄権した競技者は、2種目目には出場できない。

10. 競技規則

2026年度日本陸上競技連盟競技規則ならびに大会規定に準ずるが、児童である年齢を考慮した教育的配慮の元に競技を進行する。

11. 全国大会への参加について

- ① 期 日 11月22日(日)
- ② 会 場 東京・国立競技場
- ③ 新潟県からの参加人数 総勢22名(予定)
- ④ 経 費 代表選手の旅費・宿泊費については全額主催者(日本陸連)で負担します。

総監督1名・コーチ3名・支援コーチ4名以内			
男	各種目1名	女	各種目1名
子	4×100mリレー 3名(補員含)	子	4×100mリレー 3名(補員含)

12. その他

- ① 大会への参加者の引率は参加チーム又は保護者の責任で行うこと。
- ② 競技場スタンドの開門は7時00分です。
- ③ 競技中のケガ等の応急処置は主催者で行うが、その後の責任は負わないものとします。あらかじめスポーツ保険等に加入する等各チームで対応してください。
- ④ トラック種目に参加する選手は「腰ナンバーカード(12cm×18cm)1～9」と「安全ピン」をチームで用意すること。ただし、800mについては主催者側で用意する。

⑤ 個人情報等の取り扱いについて

・個人情報の取得と使用について

本大会主催者は、個人情報保護に関する法律および関連法令等を遵守して個人情報を取り扱う。なお、取得した個人情報は、大会の資格審査、プログラム編成及び作成、記録発表、ホームページ、その他競技運営及び陸上競技に必要な連絡等に利用する。

・映像・動画・画像の撮影と使用について

本大会主催者及び日本陸上競技連盟いずれかが認めた報道機関や大会の協賛・後援の各団体が撮影した大会の映像・動画・画像・記事・個人情報等を、主催者および主催者が認めた第三者が大会運営および宣伝等の目的で、大会ポスター・プログラム・パンフレット・大会報告等への使用、およびテレビ・ラジオ・新聞・雑誌・SNS・ホームページ等の媒体に掲載することがある。

⑥ 大会当日のタイムテーブル等については、アスリートランキングに掲載予定です。