

デンカビッグスワンスタジアム コンコース上のシート張りについて

令和5年10月5日現在

陸上競技大会時の開催主催者は、以下の通り来場各校の代表者にシート張り禁止箇所を周知・徹底してください。

1. シート張り禁止区域（別紙参照）

- ① コンコース通路（内側一定幅を除く）
- ② 消火栓前
- ③ 客席コンコース通路
- ④ 身障者席
- ⑤ エレベーター前
- ⑥ トイレ前
- ⑦ 使用売店前
- ⑧ AED 設置場所前
- ⑨ その他、来場者動線としている箇所

理 由

- ・ 緊急災害時における観客、選手の避難通路及び救急車両進入通路等の確保のため（①～③）

※消防法の順守

- ・ 身障者席の確保（④、⑤）
- ・ 一般来場者に対する配慮（⑥～⑧）

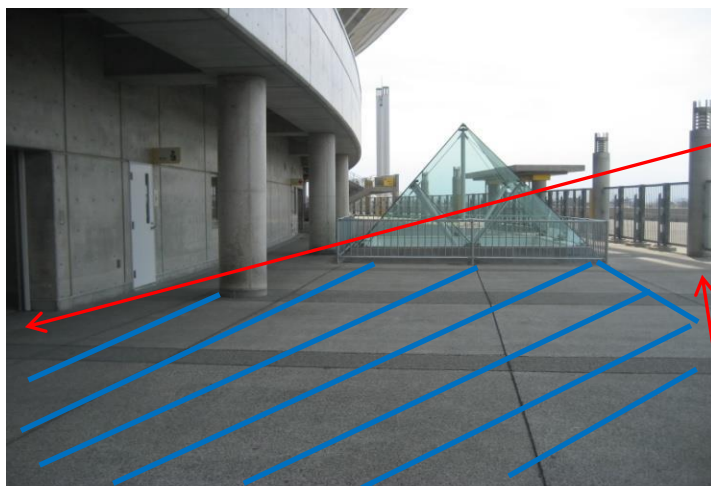
2. シート張り可能区域

- ① コンコース観覧席側（別紙参照）
- ② 観客、選手の避難通路等以外の区域

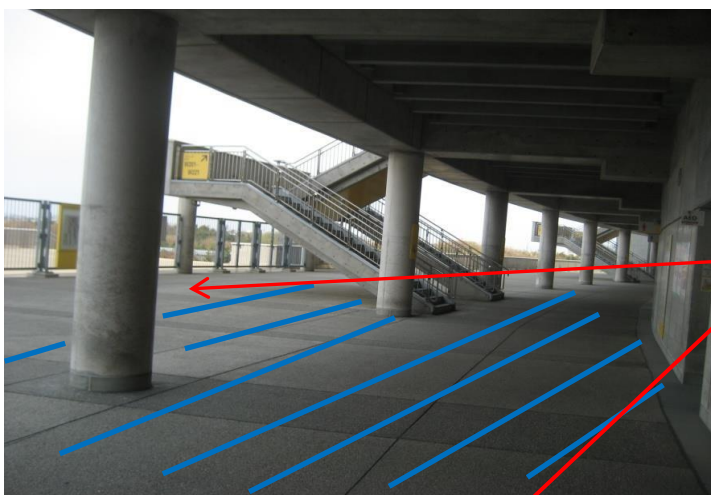
陸上競技大会時のシート張りについて

デンカビッグスワンスタジアムでの陸上競技大会における各団体、個人のシート張りは写真の斜線部上をお願いいたします。

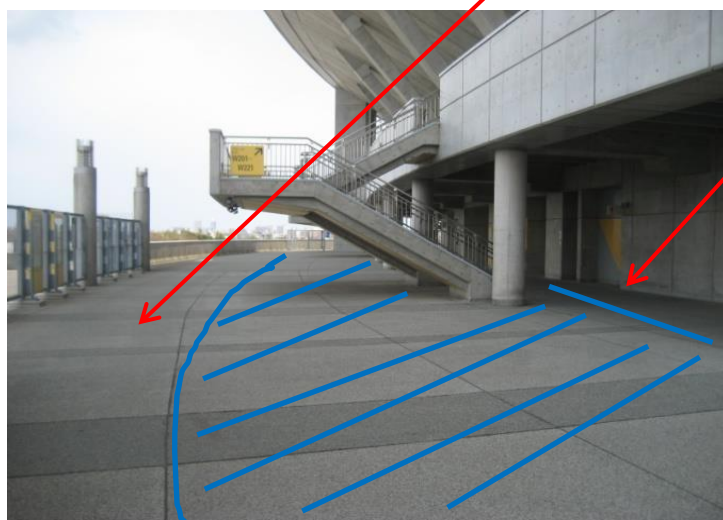
【シート張り可能な場所】(コンコース)



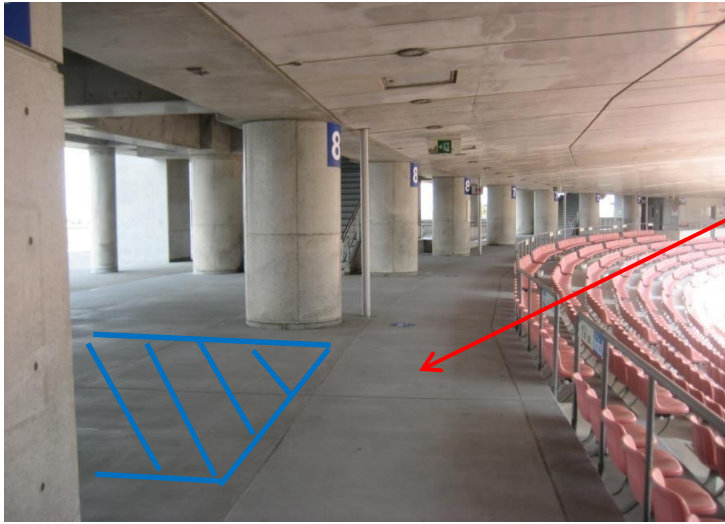
使用する売店前はシート張り禁止です。



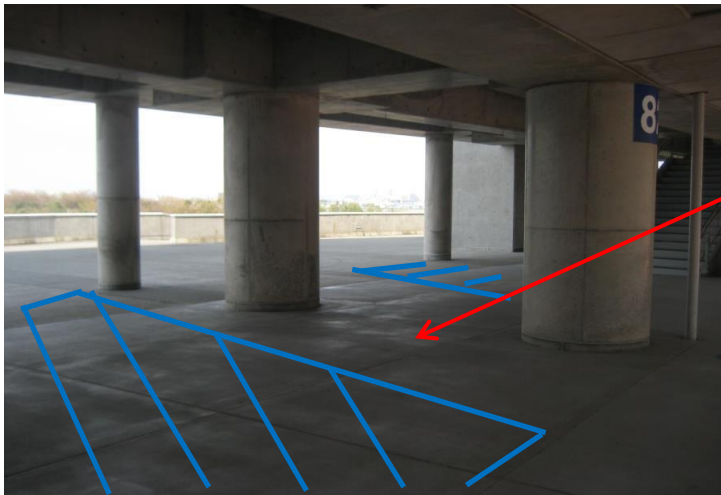
救急車、消防車等の車両が通る場合がありますのでシート張りはご遠慮ください。



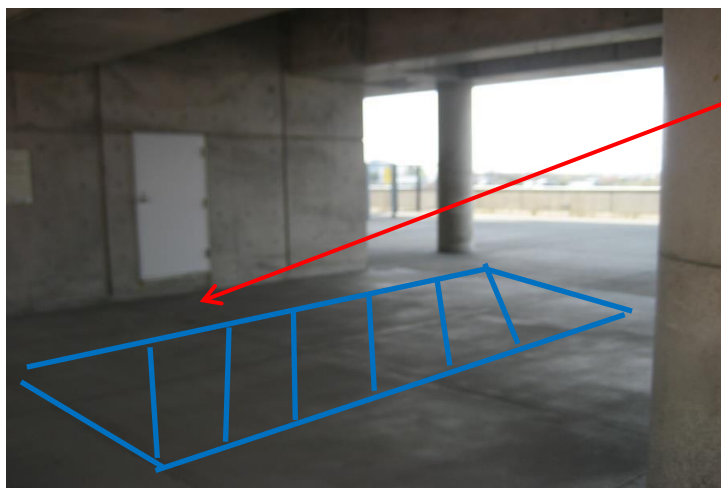
使用するトイレ前はシート張り禁止です。



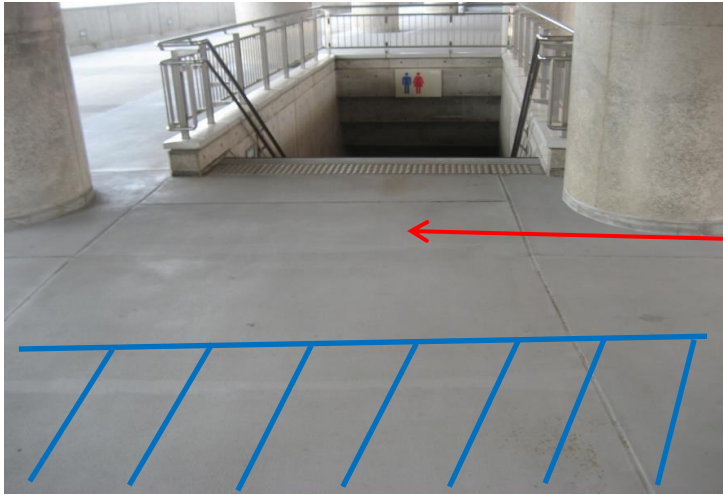
通路はシート張り禁止区域です。



一般来場者が通る通路はシート張り禁止です。



EPS 扉前はシート張り禁止です。



使用するトイレ前は
シート張り禁止で
す。
動線を確保してくだ
さい。



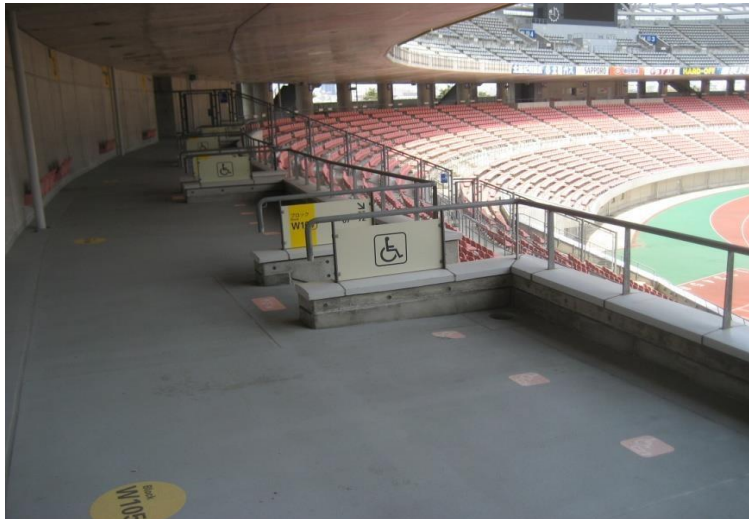
障害者トイレ前は
シート張り禁止で
す。
動線を確保してくだ
さい。



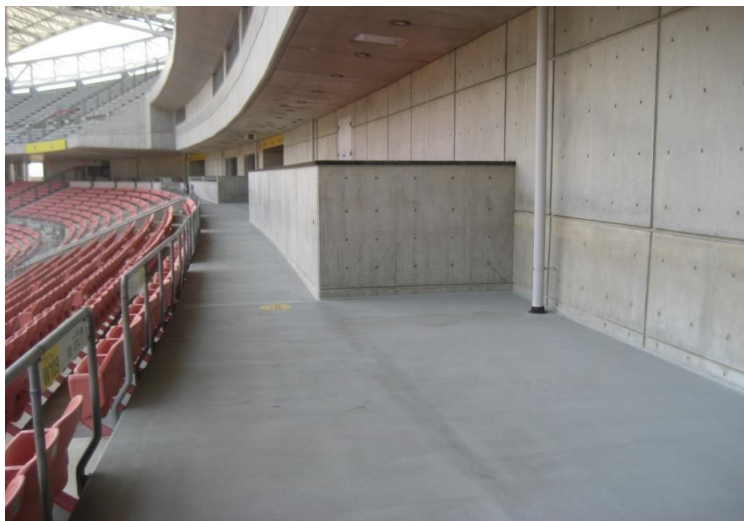
【シート張り禁止エリア】(各ブロック)



スタンド出入口通路



障害者席



観覧席通路